



CONAPO

SINDACATO AUTONOMO VIGILI DEL FUOCO

"nella nostra autonomia la Vostra sicurezza"

Sezione Regionale Emilia-Romagna

-Via Chiavari n. 11 – 43100 Parma-

Cell 3315791003

Email: emiliaromagna@conapo.it

Email Pec: conapoemiliaromagna@pec.it

Sito internet: www.conapo.it

Bologna, 7 agosto 2024

Prot. n. 17/2024

AL
Direttore Regionale
Vigili del Fuoco Emilia-Romagna
Dott. Ing. Francesco NOTARO
Bologna

e, p. c.

Al Direttore Centrale per l'Emergenza
Socc.Tecnico e l'Ant. Boschivo
Dott. Ing. Marco GHIMENTI

Direzione Centrale per l'Innovazione
Tecnologica, la Digitalizzazione e per i Beni e le
Risorse Logistiche e Strumentali
Ing Stefano MARSELLA

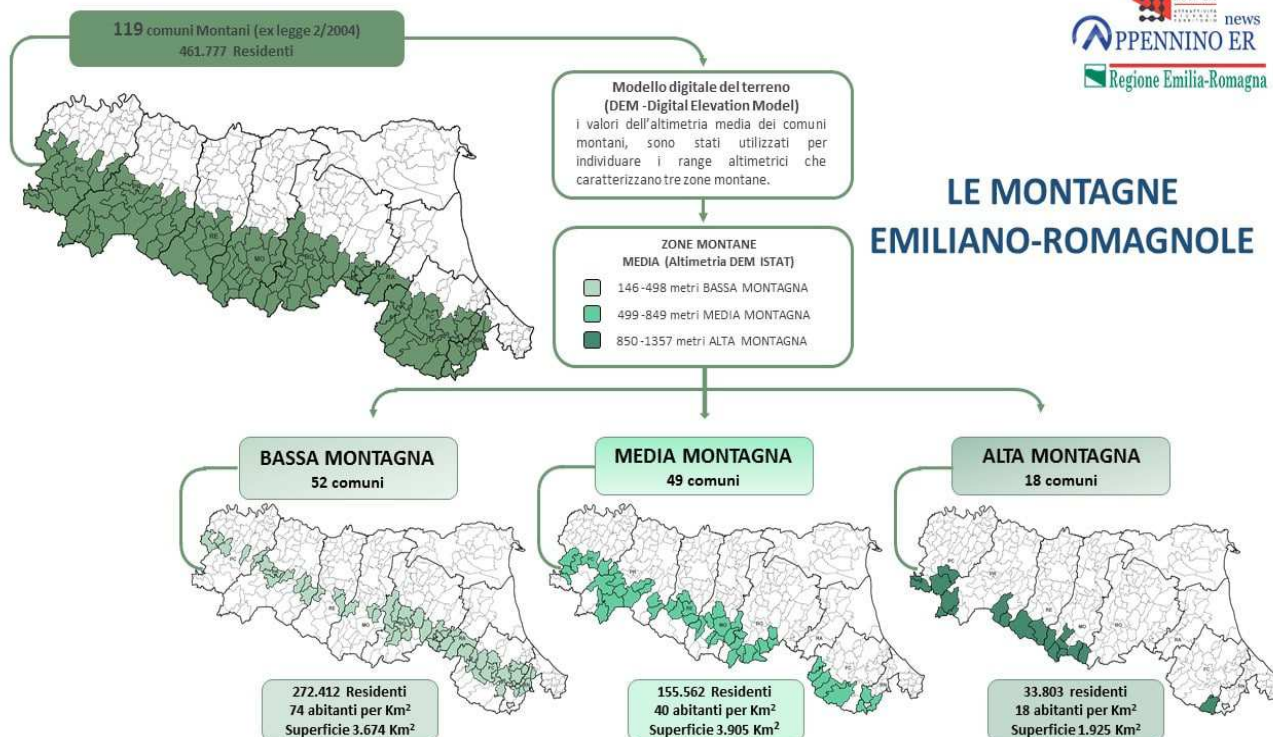
All'Ufficio III - Relazioni Sindacali
Dipartimento Vigili del Fuoco Soccorso
Pubblico e Difesa Civile
Vice Prefetto Renata CASTRUCCI

Segreteria Nazionale CONAPO

Oggetto: Distaccamenti situati in zone montane della regione.

Riceviamo dalle Segreterie Provinciali della regione note, di cui alleghiamo alla presente, con le quali vengono espresse le motivazioni per dotare un automezzo APS a trazione integrale alle sedi Distaccate ubicate in territorio montano.

Il territorio dell'Emilia-Romagna è costituito per il 25,1% da zone montuose, per il 27,1% da aree collinari e per il 47,8% da pianura morfologicamente, quindi, il territorio è formato da due parti pressoché equivalenti, una montuosa e collinare e l'altra pianeggiante, tutte le province della regione, esclusa quella di Ferrara, possiedono nel proprio territorio zone montane e/o collinari con insediamenti civili ed aziendali.



Nel grafico, in cui sono evidenziate tutte le zone montane della regione suddivise per altimetria, sono riportati tutti i comuni e gli abitanti che vi risiedono. Tali territori sono caratterizzati dalla presenza di numerosi insediamenti artigianali/industriali nonché di attività agricole, forestali e turistiche. Occorre inoltre tenere ben in considerazione le particolari condizioni atmosferiche che insistono su tali zone nell'arco dell'anno, soprattutto nel periodo invernale con presenza di neve e ghiaccio e le incessanti piogge nelle stagioni primaverili ed autunnali.

Si rappresenta che nelle zone montane della regione Emilia-Romagna vi è una presenza di 461.377 abitanti residenti, corrispondente oltre al 10% della popolazione della regione, vi sono insediati 20 Distaccamenti che nell'anno 2022 hanno effettuato 7.700 interventi mentre nell'anno 2023 hanno effettuato 8.700 interventi che ammontano al 10% degli interventi effettuati nella regione Emilia-Romagna.

In considerazione di quanto susposto ed i contenuti delle note Provinciali è evidente che vi è l'esigenza di dotare i distaccamenti, ubicati in zone montane, di idonei automezzi APS 4x4 a trazione integrale che permettono di effettuare tutte le tipologie d'intervento in sicurezza per i colleghi ed una risposta celere ai cittadini.

In attesa di riscontro porgiamo cordiali saluti.



Il Segretario Regionale
 Eros Dini



CONAPO



Segreteria Provinciale
Rimini
Protocollo n° SPRN-6-2024

SINDACATO AUTONOMO VIGILI DEL FUOCO

"nella nostra autonomia la Vostra sicurezza"

OBIETTIVO CONAPO 50% + 1

Sezione Provinciale RIMINI

RIMINI, 2 agosto 2024

rimini@conapo.it

conapo.rimini@pec.it

tel. 3339756107

AI COMANDANTE dei VIGILI DEL FUOCO

Ing. Piergiacomo CANCELLIERE

E, p.c. AL DIRETTORE REGIONALE dei VIGILI DEL FUOCO

EMILIA-ROMAGNA

Dott. Ing. Francesco Notaro

E, p.c. SEGRETERIA REGIONALE CONAPO

Emilia -Romagna

Oggetto: Richiesta APS 4x4 per il Distaccamento di Novafeltria

Egregio Comandante,

Con la presente si desidera richiamare la Sua attenzione sulla necessità di dotare il Distaccamento dei Vigili del Fuoco di Novafeltria di un'autopompa serbatoio (APS) 4x4.

Il distaccamento in oggetto, operativo già da molti anni, non ha mai avuto a disposizione un APS 4x4 adeguata, per affrontare le particolari esigenze del territorio montano circostante.

Anche successivamente agli eventi atmosferici del febbraio 2012, che ha visto il distaccamento impegnato in numerosi interventi, a volte difficilmente raggiungibili per via delle condizioni delle strade ricoperte di neve e ghiaccio, non è mai stata presa in considerazione l'eventualità di dotare tale distaccamento di un APS 4X4. Eppure la neve sul territorio di competenza la fa tutti gli anni. Da non trascurare poi l'acquisizione del comune di Montecopiolo nella provincia di Rimini, comune coperto territorialmente dal distaccamento di Novafeltria dove vi sono centri abitati che sfiorano i 1000 mt di quota slm.

La scrivente O.S. CONAPO chiede un mezzo adeguato al territorio, la cui mancanza limita significativamente l'efficacia degli interventi mettendo a rischio la sicurezza sia dei cittadini che del personale operativo.

Rilevante è la competenza territoriale del distaccamento, il cui servizio fa fronte su diverse tipicità di interventi, considerando inoltre che negli ultimi anni il nostro territorio è sempre più interessato a emergenze meteorologiche territoriali rilevanti.

Giungono voci circa una possibile fornitura di nuove APS 4x4, riteniamo pertanto imprescindibile che codesto Comando si interfacci con gli uffici competenti affinché venga fornito un automezzo idoneo per il distaccamento di Novafeltria

Rappresentiamo inoltre come i diversi automezzi in dotazione, tra le varie sedi distaccate, hanno una età in alcuni casi oltre ventennali con il risultato di frequenti fuori servizio per effettuare le dovute riparazioni per il ripristino, gravando in misura esponenziale sugli esigui fondi del capitolo automezzi del Comando

Confidiamo nel suo impegno per soddisfare questa richiesta, al fine di migliorare le condizioni operative dei Vigili del Fuoco ma soprattutto per una risposta certa alla sicurezza della comunità locale.

In attesa di un Suo cortese riscontro porgiamo i nostri più cordiali saluti.

Il Segretario Provinciale
SINDACATO AUTONOMO VVF CONAPO
CS Bruno RIGONI
Firmato digitalmente



RIGONI BRUNO
MINISTERO DELL'INTERNO
02.08.2024 04:55:24 GMT+01:00



Sezione Provinciale Forlì Cesena
VC Marzio Salvi
forlicesena@conapo.it

FORLÌ' CESENA, 30 Luglio 2024

Al Sig Comandante Vigili del Fuoco Forlì Cesena
Dott. Ing. Gianfranco TRIPI

E p.c. Al Direttore Regionale Vigili del Fuoco Emilia Romagna
Dott. Ing. Francesco Notaro

Segreteria Regionale Conapo
Emilia -Romagna

Oggetto: Richiesta APS 4x4 per i Distaccamenti di Bagno di Romagna e Rocca San Cassiano

Egregio Comandante,

con la presente si desidera richiamare la Sua attenzione sulla necessità di dotare i Distaccamenti dei Vigili del Fuoco di Bagno di Romagna e Rocca San Casciano di un'autopompa serbatoio (APS) 4x4 per ogni sede.

I distaccamenti in oggetto, operativi già da molti anni, non hanno mai avuto a disposizione un APS 4x4 adeguata per affrontare le particolari esigenze del territorio montano circostante. **La scrivente O.S. CONAPO chiede un mezzo adeguato al territorio, la cui mancanza limita significativamente l'efficacia degli interventi mettendo a rischio la sicurezza sia dei cittadini che del personale operativo.**

Rilevante è la competenza territoriale del distaccamento, il cui servizio fa fronte su diverse tipicità di interventi, considerando inoltre che negli ultimi anni il nostro territorio è sempre più interessato a emergenze meteorologiche territoriali rilevanti.

Giungono voci circa una possibile fornitura di nuove APS 4x4, **riteniamo pertanto imprescindibile che codesto Comando si interfacci con gli uffici competenti affinché vengano forniti un automezzi idonei per i distaccamenti di Rocca San Casciano e Bagno di Romagna.**

Rappresentiamo inoltre che giungono segnalazioni che i diversi automezzi in dotazione, tra le varie sedi, hanno una età ventennale con il risultato di frequenti fuori servizio per effettuare le dovute riparazioni per il ripristino, gravando in misura esponenziale sugli esigui fondi del capitolo automezzi del Comando.

Confidiamo nel suo impegno per soddisfare questa richiesta, al fine di migliorare le condizioni operative dei Vigili del Fuoco ma soprattutto per una risposta certa alla sicurezza della comunità locale.

In attesa di un Suo cortese riscontro porgiamo i nostri più cordiali saluti.

Il Segretario Provinciale
Sindacato Autonomo Vigili del Fuoco
VC. Marzio SALVI



CONAPO

SINDACATO AUTONOMO VIGILI DEL FUOCO

"nella nostra autonomia la Vostra sicurezza"

Sezione Provinciale PIACENZA

c/o Comando Provinciale Vigili del Fuoco Piacenza
Strada val Nure 9 29122 Piacenza
Tel.cell. 3281459176
email: piacenza@conapo.it
Pec: conapopiacenza@pec.it

Piacenza, 29 Luglio 2024

Al: Comandante Provinciale dei Vigili del Fuoco
di Piacenza
Dott. Ing. Pier Nicola DADONE

E p.c. AL DIRETTORE REGIONALE dei VIGILI DEL FUOCO
EMILIA-ROMAGNA
Dott. Ing. Francesco Notaro

SEGRETERIA REGIONALE CONAPO
Emilia -Romagna

Oggetto: Richiesta APS 4x4 per il Distaccamento di Bobbio

Egregio Comandante,

con la presente si desidera richiamare la Sua attenzione sulla necessità di dotare il Distaccamento dei Vigili del Fuoco di Bobbio di un'autopompa serbatoio (APS) 4x4.

Il distaccamento in oggetto, operativo già da molti anni, non ha a disposizione un APS 4x4 adeguata per affrontare le particolari esigenze del territorio montano circostante. **La scrivente O.S. CONAPO chiede un mezzo adeguato al territorio, la cui mancanza limita significativamente l'efficacia degli interventi mettendo a rischio la sicurezza sia dei cittadini che del personale operativo.**

Rilevante è la competenza territoriale del distaccamento, il cui servizio fa fronte su diverse tipicità di interventi, considerando inoltre che negli ultimi anni il nostro territorio è sempre più interessato a emergenze meteorologiche territoriali rilevanti.

Giungono voci circa una possibile fornitura di nuove APS 4x4, **riteniamo pertanto imprescindibile che codesto Comando si interfacci con gli uffici competenti affinché venga fornito un automezzo idoneo per il distaccamento di Bobbio.**

Rappresentiamo inoltre che giungono segnalazioni che i diversi automezzi in dotazione, tra le varie sedi, hanno una età ventennale con il risultato di frequenti fuori servizio per effettuare le dovute riparazioni per il ripristino, gravando in misura esponenziale sugli esigui fondi del capitolo automezzi del Comando.

Confidiamo nel suo impegno per soddisfare questa richiesta, al fine di migliorare le condizioni operative dei Vigili del Fuoco ma soprattutto per una risposta certa alla sicurezza della comunità locale.

In attesa di un Suo cortese riscontro porgiamo i nostri più cordiali saluti

Il responsabile provinciale

CO.NA.PO. Piacenza

VFC Filoscia Federico





CO.NA.PO. SINDACATO AUTONOMO VIGILI DEL FUOCO

"nella nostra autonomia la Vostra sicurezza"



Sezione Provinciale di Modena

Strada Formigina 125 – 41100 Modena

Cell: 3473773319 **BENVENUTI FABRIZIO** e-mail: modena@conapo.it

benvvf2728@gmail.com

Modena, 07 Agosto 2024

Prot.04/2024

**AI SIG. COMANDANTE PROVINCIALE
VIGILI DEL FUOCO DI MODENA
Dott. Ing. Ermanno ANDRIOTTO**

**E.p.c AL DIRETTORE REGIONALE dei
VIGILI DEL FUOCO EMILIA-ROMAGNA
Dott. Ing. Francesco NOTARO**

**E.p.c SEGRETERIA REGIONALE CONAPO
Emilia-Romagna**

OGGETTO: : Richiesta APS 4x4 per il Distaccamento di PAVULLO

Egregio Comandante,

con la presente si desidera richiamare la Sua attenzione sulla necessità di dotare il Distaccamento dei Vigili del Fuoco di PAVULLO di un'autopompa serbatoio (APS) 4x4. Il distaccamento in oggetto, operativo già da molti anni, non ha mai avuto a disposizione un APS 4x4 adeguata per affrontare le particolari esigenze del territorio montano circostante.

La scrivente O.S. CONAPO chiede un mezzo adeguato al territorio, la cui mancanza limita significativamente l'efficacia degli interventi mettendo a rischio la sicurezza sia dei cittadini che del personale operativo. Rilevante è la competenza territoriale del distaccamento, il cui servizio fa fronte su diverse tipicità di interventi, considerando inoltre che negli ultimi anni il nostro territorio è sempre più interessato a emergenze meteorologiche territoriali rilevanti.



CO.NA.PO. SINDACATO AUTONOMO VIGILI DEL FUOCO

"nella nostra autonomia la Vostra sicurezza"



Sezione Provinciale di Modena

Strada Formigina 125 – 41100 Modena

Cell: 3473773319 **BENVENUTI FABRIZIO** e-mail: modena@conapo.it

benvvf2728@gmail.com

Modena, 07 Agosto 2024

Prot.04/2024

Giungono voci circa una possibile fornitura di nuove APS 4x4, riteniamo pertanto imprescindibile che codesto Comando si interfacci con gli uffici competenti affinché venga fornito un automezzo idoneo per il distacco di PAVULLO.

Rappresentiamo inoltre che giungono segnalazioni che i diversi automezzi in dotazione, tra le varie sedi, hanno una età ventennale con il risultato di frequenti fuori servizio per effettuare le dovute riparazioni per il ripristino, gravando in misura esponenziale sugli esigui fondi del capitolo automezzi del Comando. Confidiamo nel suo impegno per soddisfare questa richiesta, al fine di migliorare le condizioni operative dei Vigili del Fuoco ma soprattutto per una risposta certa alla sicurezza della comunità locale.

DISTINTI SALUTI



*La Segreteria Provinciale CONAPO
CS Fabrizio BENVENUTI*



CONAPO

SINDACATO AUTONOMO VIGILI DEL FUOCO

"nella nostra autonomia la Vostra sicurezza"

Sezione Provinciale PARMA

Parma, 06 agosto 2024

c/o Comando Provinciale Vigili del Fuoco Parma

Via Chiavari n. 11/A – 43125 Parma

Cell.: 3206050236

email: parma@conapo.it

pec: conapo.parma@pec.it

Prot. 5/2024

*Al Comandante Provinciale
Vigili del Fuoco Parma
Dott. Ing. Annalicia VITULLO
com.parma@cert.vigilfuoco.it*

e p.c.

*Segreteria Regionale
CO.NA.PO. EMILIA ROMAGNA
conapoemiliaromagna@pec.it*

Oggetto: richiesta APS 4x4 per il Distaccamento di Langhirano.

Con la presente si desidera richiamare l'attenzione sulla necessità di dotare il Distaccamento dei Vigili del Fuoco di Langhirano di un'autopompa serbatoio (APS) 4x4.

Il distaccamento in oggetto, operativo già da molti anni, non ha mai avuto a disposizione un APS 4x4 adeguata ad affrontare le particolari esigenze del territorio montano circostante.

Il territorio di competenza del Distaccamento di Langhirano è rappresentato in minima parte da una zona di pianura e prevalentemente da zone collinari e montuose. L'area montana, ricadente nel Parco Nazionale dell'Appennino Tosco-Emiliano e nel Parco Regionale delle Valli del Parma e del Cedra (Parco dei Cento Laghi), è caratterizzata da numerose vette che superano abbondantemente i 1700 metri s.l.m.; le valli dei torrenti Parma e Cedra incidono prepotentemente i rilievi creando dislivelli che vanno dai 400 m a oltre 1500 m nel raggio di pochissimi chilometri.

Tale conformazione condiziona fortemente la viabilità presente, tipica dei territori montani, con percorsi ripidi e tortuosi; numerosa è la presenza di strade sterrate che si inoltrano nei boschi, risultando le uniche vie che permettono di raggiungere alcune località sciistiche ed escursionistiche del territorio montano e collinare. Dal punto di vista climatico, infine, il territorio è oggetto di abbondanti precipitazioni piovose e nevose che aumentano la pericolosità delle strade rendendo difficoltoso il raggiungimento di alcune località.

Considerando, infine, l'estensione del territorio di competenza e le varie attività antropiche che lo caratterizzano (forestali, agricole, turistiche), risulta necessario dotare il Distaccamento di Langhirano di un mezzo idoneo alle caratteristiche della rete viaria presente che consenta di ridurre significativamente i tempi di percorrenza e permetta di raggiungere anche le zone montane più remote, garantendo una risposta più efficace alle richieste di soccorso e aumentando la sicurezza dei cittadini e del personale operativo.

Giungono voci circa una possibile fornitura di nuove APS 4x4, per cui si ritiene imprescindibile che codesto Comando si adoperi con gli uffici competenti affinché venga fornito un automezzo idoneo per il distaccamento di Langhirano.

Rappresentiamo inoltre come i diversi automezzi in dotazione, tra le varie sedi distaccate, hanno una età in alcuni casi ultra-ventennale con il risultato di frequenti fuori servizio per effettuare le dovute riparazioni per il ripristino, gravando in misura esponenziale sugli esigui fondi del capitolo automezzi del Comando.

Si confida nel massimo impegno per soddisfare la presente richiesta al fine di migliorare le condizioni operative dei Vigili del Fuoco e la sicurezza della comunità locale.

In attesa di cortese riscontro, si porgono cordiali saluti.



Il Segretario Provinciale

Andrea Nardo



CONAPO

SINDACATO AUTONOMO VIGILI DEL FUOCO

"nella nostra autonomia la Vostra sicurezza"



Segreteria Provinciale di Bologna

c/o Comando Provinciale Vigili del Fuoco Bologna

Email:bologna@conapo.it

PEC:conapobologna@pec.it

347.4404075 Stefano Ambrosecchia

Prot. 15/2024

Bologna, 24.07.2024

AI COMANDANTE dei VIGILI DEL FUOCO
DI BOLOGNA

Ing. Calogero Turturici

E p.c. AL DIRETTORE REGIONALE dei VIGILI DEL FUOCO
EMILIA-ROMAGNA

Dott. Ing. Francesco Notaro

TRAMITE

SEGRETERIA REGIONALE Emilia -Romagna CONAPO

Oggetto: Richiesta APS 4x4 per il Distaccamento di Vergato (BO) – situazione automezzi

Egregio Comandante,

con la presente si desidera richiamare la Sua attenzione sulla necessità urgente di dotare il Distaccamento dei Vigili del Fuoco di Vergato di un'autopompa serbatoio (APS) 4x4.

Il distaccamento di Vergato operativo già da molti anni, non ha mai avuto a disposizione un APS 4x4 adeguata ad affrontare le particolari esigenze del territorio montano circostante.

La scrivente richiede un mezzo adeguato al territorio, la cui mancanza limita significativamente l'efficacia degli interventi e mette a rischio la sicurezza sia dei cittadini che del personale operativo.

Rilevante è la competenza territoriale del distaccamento che si aggira circa sui 226 km² fino ad arrivare a circa 800 km², considerando che i territori limitrofi sono di competenza dei distaccamenti Volontari, sempre all'interno della provincia Bologna, ove il servizio non sempre è garantito h24.

Dalle voci giunte alla possibile fornitura di nuove APS 4x4, riteniamo imprescindibile che codesto Comando si interfacci con gli uffici competenti affinché venga fornito un mezzo idoneo per il distaccamento di Vergato.

Inoltre, giungono segnalazioni rilevanti di mezzi in dotazione tra le varie sedi che hanno più di 20 anni, risultando ormai obsoleti ove necessitano sempre spese di riparazione e di mantenimento, gravando sui fondi sul capitolo automezzi del Comando.

Confidiamo nel suo impegno per soddisfare questa richiesta, al fine di migliorare le condizioni operative dei Vigili del Fuoco e la sicurezza della comunità locale.

Restando in attesa di un Suo cortese riscontro, Le porgiamo i nostri più cordiali saluti.

CO.NA.PO. Sindacato Autonomo VVF
Stefano Ambrosecchia





CONAPO

SINDACATO AUTONOMO VIGILI DEL FUOCO

"nella nostra autonomia la Vostra sicurezza"



Segreteria Provinciale di Reggio Emilia

c/o Comando Provinciale Vigili del Fuoco Reggio Emilia

Email: reggioemilia@conapo.it

PEC: conapo.reggioemilia@pec.it

Tel.: 347 4404075 Stefano Ambrosecchia

Reggio Emilia, 22.07.2024

Prot. N. 11/2024

**AI COMANDANTE dei VIGILI DEL FUOCO
DI REGGIO EMILIA**

Ing. Antonio Anecchini

**E p.c. AL DIRETTORE REGIONALE dei VIGILI DEL FUOCO
EMILIA-ROMAGNA**

Dott. Ing. Francesco Notaro

TRAMITE

SEGRETERIA REGIONALE Emilia -Romagna CONAPO

Oggetto: Richiesta APS 4x4 per il Distaccamento di Castelnuovo nè Monti (RE)

Egregio Comandante,

con la presente si desidera richiamare la Sua attenzione sulla necessità urgente di dotare il Distaccamento dei Vigili del Fuoco di Castelnuovo nè Monti di un'autopompa serbatoio (APS) 4x4.

Il distaccamento di Castelnuovo nei Monti, inaugurato nel 1987 con i primi presidi stagionali e divenuto operativo in modo permanente nel 1993, non ha mai avuto a disposizione un APS 4x4 adeguata ad affrontare le particolari esigenze del territorio montano circostante.

Questa segreteria richiede da tempo un mezzo adeguato al territorio, la cui mancanza limita significativamente l'efficacia degli interventi e mette a rischio la sicurezza sia dei cittadini che del personale operativo.

In occasione anche del secondo anniversario dell'apertura del Presidio Rurale di Villa Minozzo, dove si richiedevano mezzi idonei per l'apertura, e delle voci giunte alla possibile fornitura di nuove APS 4x4, **riteniamo imprescindibile che codesto Comando si interfacci con gli uffici competenti affinché venga fornito un mezzo idoneo per il distaccamento di Castelnuovo nè Monti.** Importante è anche ricordarLe che i mezzi attualmente in dotazione al Distaccamento in oggetto hanno più di 20 anni, risultando ormai obsoleti ove necessitano sempre spese di riparazione e di mantenimento, gravando sui fondi sul capitolo automezzi del Comando.

Confidiamo nel suo impegno per soddisfare questa richiesta, al fine di migliorare le condizioni operative dei Vigili del Fuoco e la sicurezza della comunità locale.

Restando in attesa di un Suo cortese riscontro, Le porgiamo i nostri più cordiali saluti.

**CO.NA.PO. Sindacato Autonomo VVF
Segretario Provinciale Reggio Emilia
VE Stefano Ambrosecchia**

