



# Ministero dell'Interno

DIPARTIMENTO DEI VIGILI DEL FUOCO, DEL SOCCORSO PUBBLICO E DELLA DIFESA CIVILE  
DIREZIONE CENTRALE PER L'EMERGENZA, IL SOCCORSO TECNICO E L'ANTINCENDIO BOSCHIVO

Roma, data del protocollo

Direzioni Centrali VV.F.

p.c. Uffici di diretta collaborazione del Capo del Corpo VV.F.

Oggetto: Emergenza maltempo Emilia-Romagna. ICS Sala Crisi Nazionale in assetto S1.  
Periodo: dal 27 giugno al 3 luglio 2023.

Si fa riferimento alla nota DCEMER n. 16413 del 17/05/2023, con cui è stata attivata per l'emergenza in oggetto la Sala Crisi, al fine di comunicare a codeste Direzioni la strutturazione ICS istituita presso il Centro Operativo Nazionale e allegata alla presente.

GB/AM

IL DIRETTORE  
(GHIMENTI)  
*firma digitale ai sensi di legge*



## *Ministero dell'Interno*

DIPARTIMENTO DEI VIGILI DEL FUOCO, DEL SOCCORSO PUBBLICO E DELLA DIFESA CIVILE  
DIREZIONE CENTRALE PER L'EMERGENZA, IL SOCCORSO TECNICO E L'ANTINCENDIO BOSCHIVO  
CENTRO OPERATIVO NAZIONALE

### **ORDINE DI SERVIZIO**

Oggetto: Emergenza maltempo Emilia Romagna. ICS Sala Crisi nazionale in assetto S1.

In riferimento alla nota prot. DCEMER 16413 del 17/05/2023 si conferma l'attivazione della Sala Crisi nazionale in assetto S1 per il periodo dal 27 giugno 2023 al 3 luglio 2023 e si riporta in allegato la strutturazione ICS.

Si dispone altresì il potenziamento della Sala Emergenze del C.O.N. e di S.S.CON con le unità di funzionari e personale operativo previste dalla IOS n. 17/2022, nonché della Sala Regia per i giorni festivi e prefestivi con n. 1 unità.

A tal fine, i Sig.ri Funzionari FG1 e Capiturno avranno cura di allertare il personale necessario per assicurarne la presenza in continuità fino a fine emergenza.

*GB/AM*

**IL DIRETTORE CENTRALE  
(GHIMENTI)**

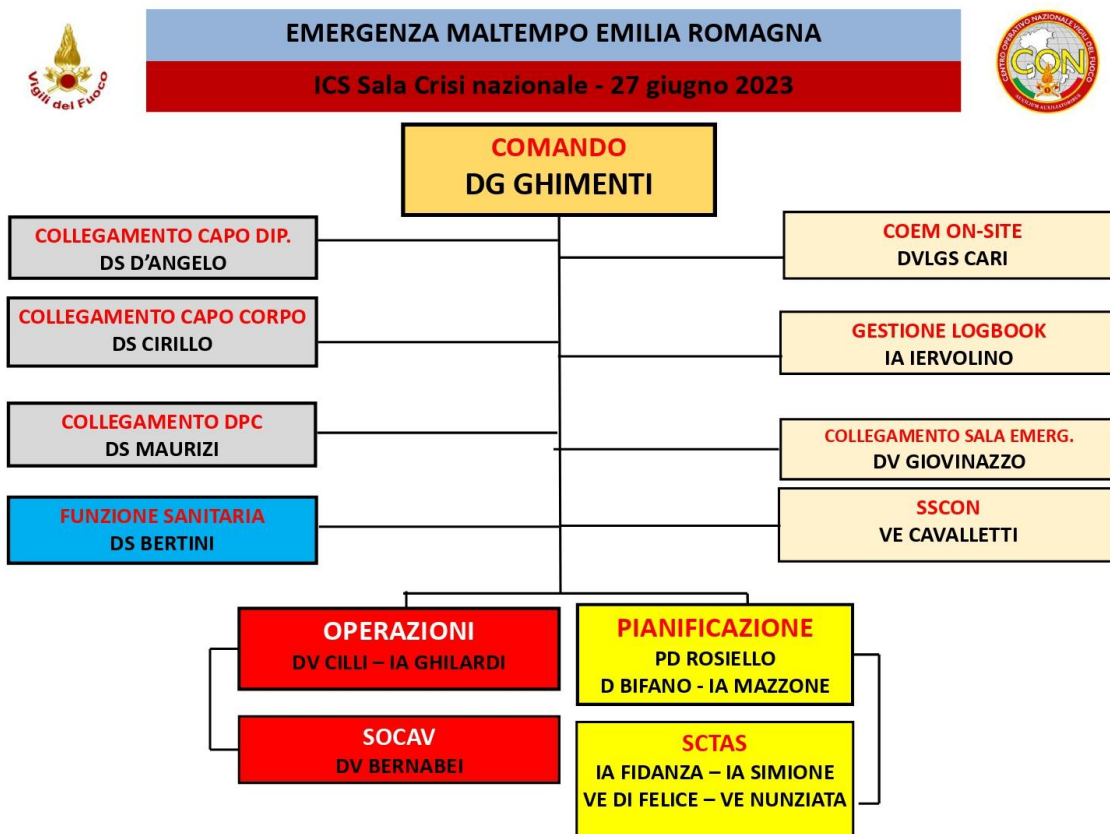
*Firma digitale ai sensi di legge*



# Ministero dell'Interno

DIPARTIMENTO DEI VIGILI DEL FUOCO, DEL SOCCORSO PUBBLICO E DELLA DIFESA CIVILE  
DIREZIONE CENTRALE PER L'EMERGENZA, IL SOCCORSO TECNICO E L'ANTINCENDIO BOSCHIVO  
CENTRO OPERATIVO NAZIONALE

Allegato





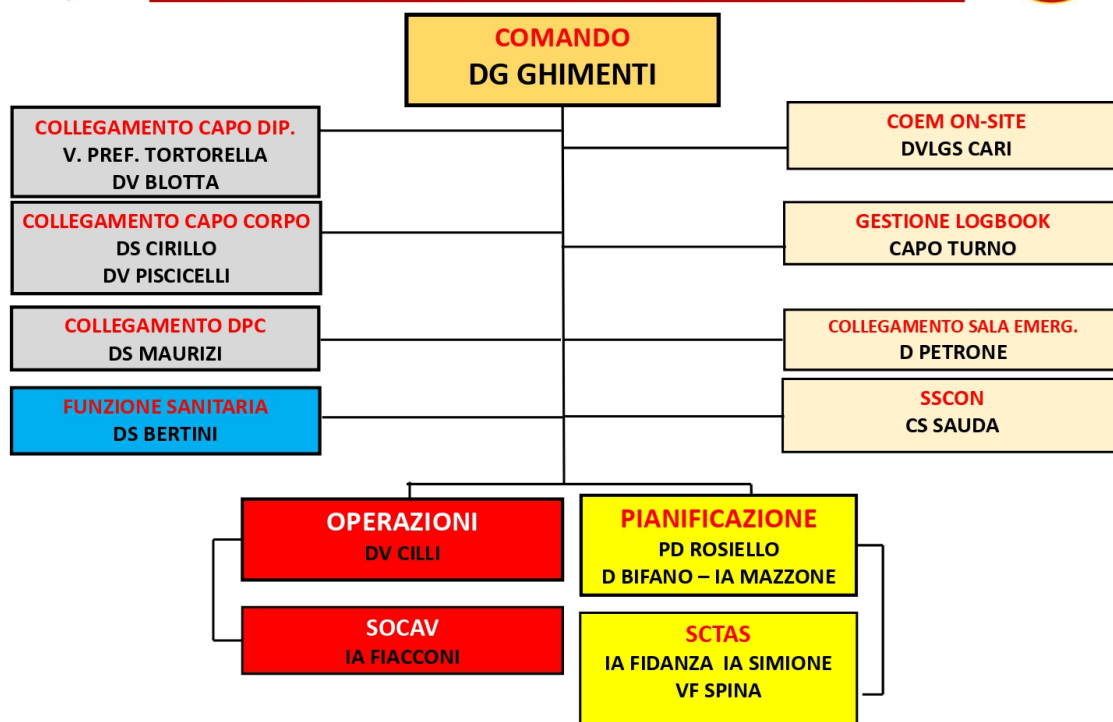
# Ministero dell'Interno

DIPARTIMENTO DEI VIGILI DEL FUOCO, DEL SOCCORSO PUBBLICO E DELLA DIFESA CIVILE  
DIREZIONE CENTRALE PER L'EMERGENZA, IL SOCCORSO TECNICO E L'ANTINCENDIO BOSCHIVO  
CENTRO OPERATIVO NAZIONALE



**EMERGENZA MALTEMPO EMILIA ROMAGNA**

**ICS Sala Crisi nazionale - 28 giugno 2023**





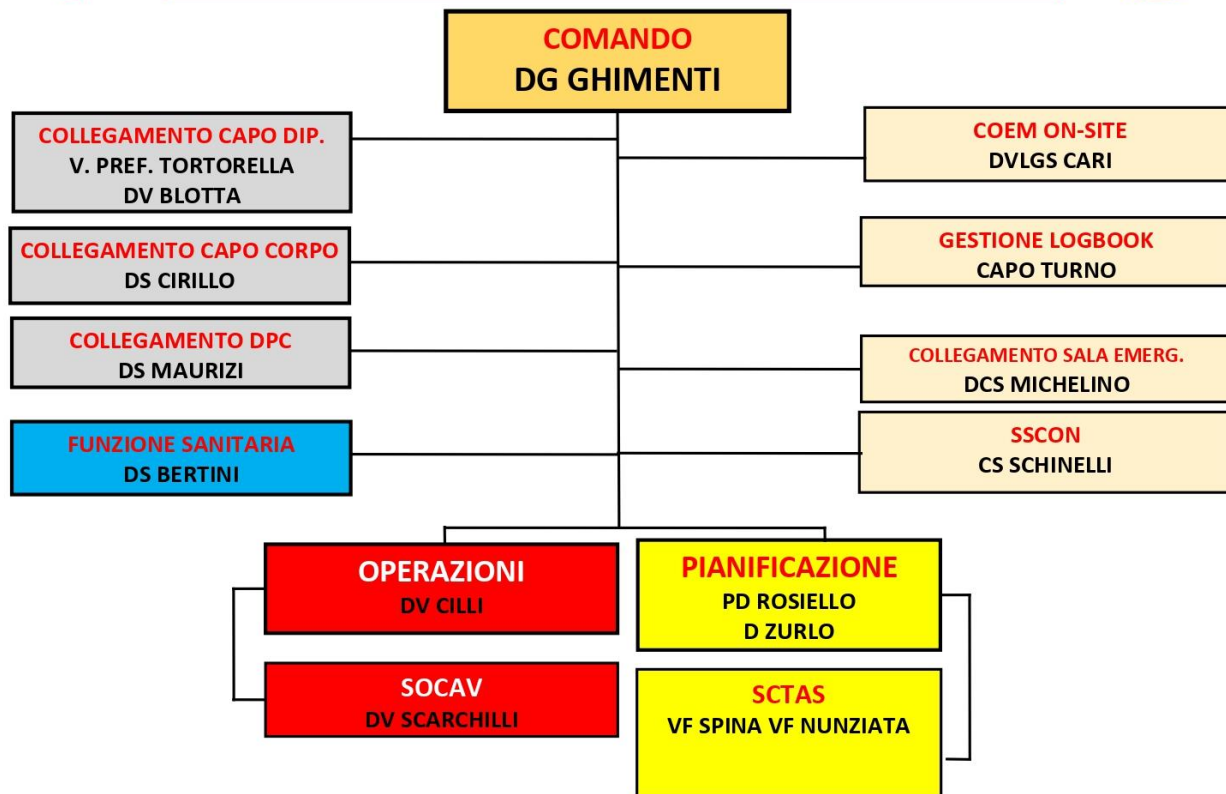
# Ministero dell'Interno

DIPARTIMENTO DEI VIGILI DEL FUOCO, DEL SOCCORSO PUBBLICO E DELLA DIFESA CIVILE  
DIREZIONE CENTRALE PER L'EMERGENZA, IL SOCCORSO TECNICO E L'ANTINCENDIO BOSCHIVO  
CENTRO OPERATIVO NAZIONALE



**EMERGENZA MALTEMPO EMILIA ROMAGNA**

**ICS Sala Crisi nazionale - 29 giugno 2023**





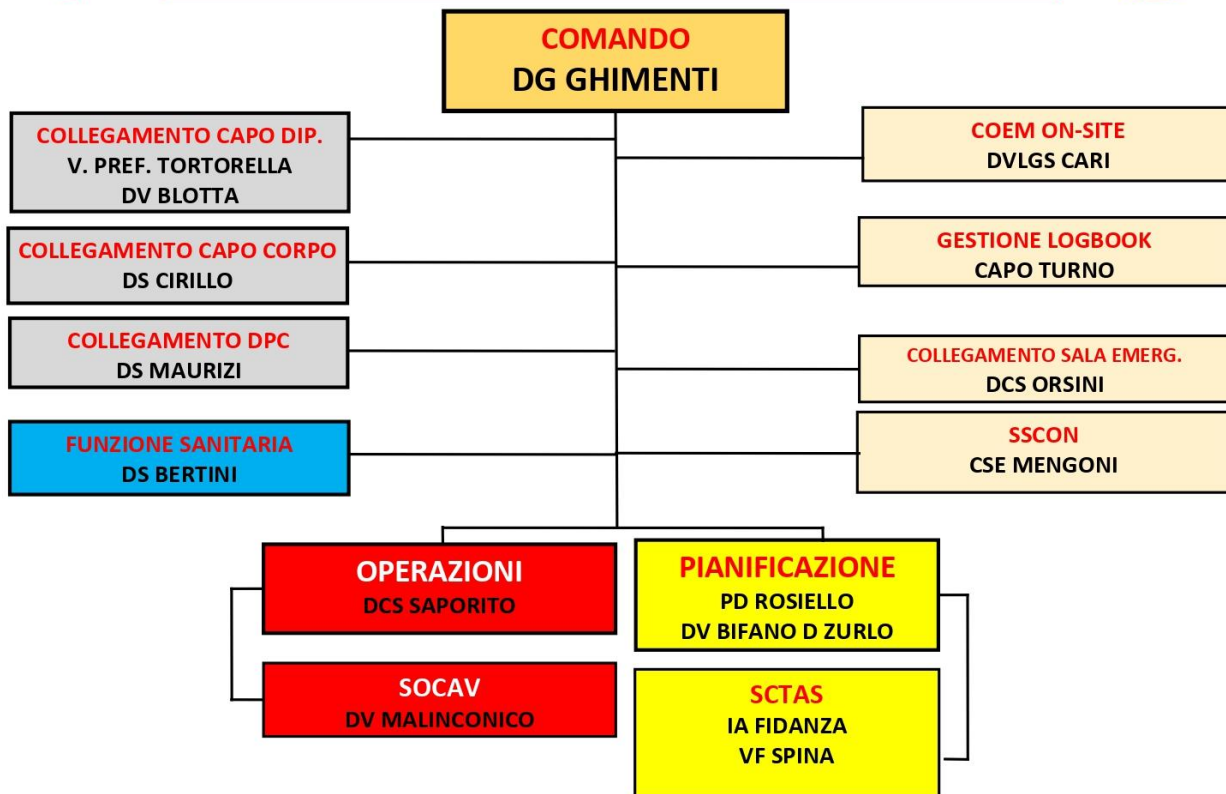
# Ministero dell'Interno

DIPARTIMENTO DEI VIGILI DEL FUOCO, DEL SOCCORSO PUBBLICO E DELLA DIFESA CIVILE  
DIREZIONE CENTRALE PER L'EMERGENZA, IL SOCCORSO TECNICO E L'ANTINCENDIO BOSCHIVO  
CENTRO OPERATIVO NAZIONALE



**EMERGENZA MALTEMPO EMILIA ROMAGNA**

**ICS Sala Crisi nazionale - 30 giugno 2023**





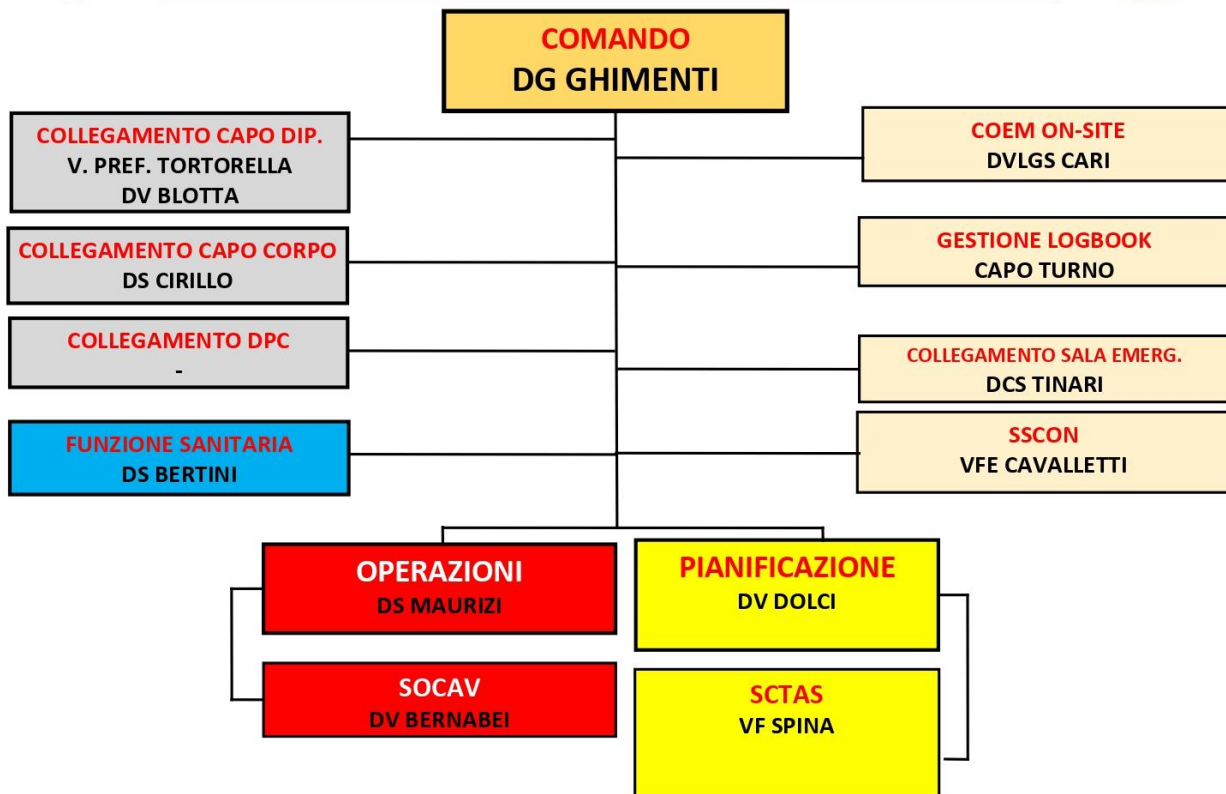
# Ministero dell'Interno

DIPARTIMENTO DEI VIGILI DEL FUOCO, DEL SOCCORSO PUBBLICO E DELLA DIFESA CIVILE  
DIREZIONE CENTRALE PER L'EMERGENZA, IL SOCCORSO TECNICO E L'ANTINCENDIO BOSCHIVO  
CENTRO OPERATIVO NAZIONALE



**EMERGENZA MALTEMPO EMILIA ROMAGNA**

**ICS Sala Crisi nazionale - 1 luglio 2023**





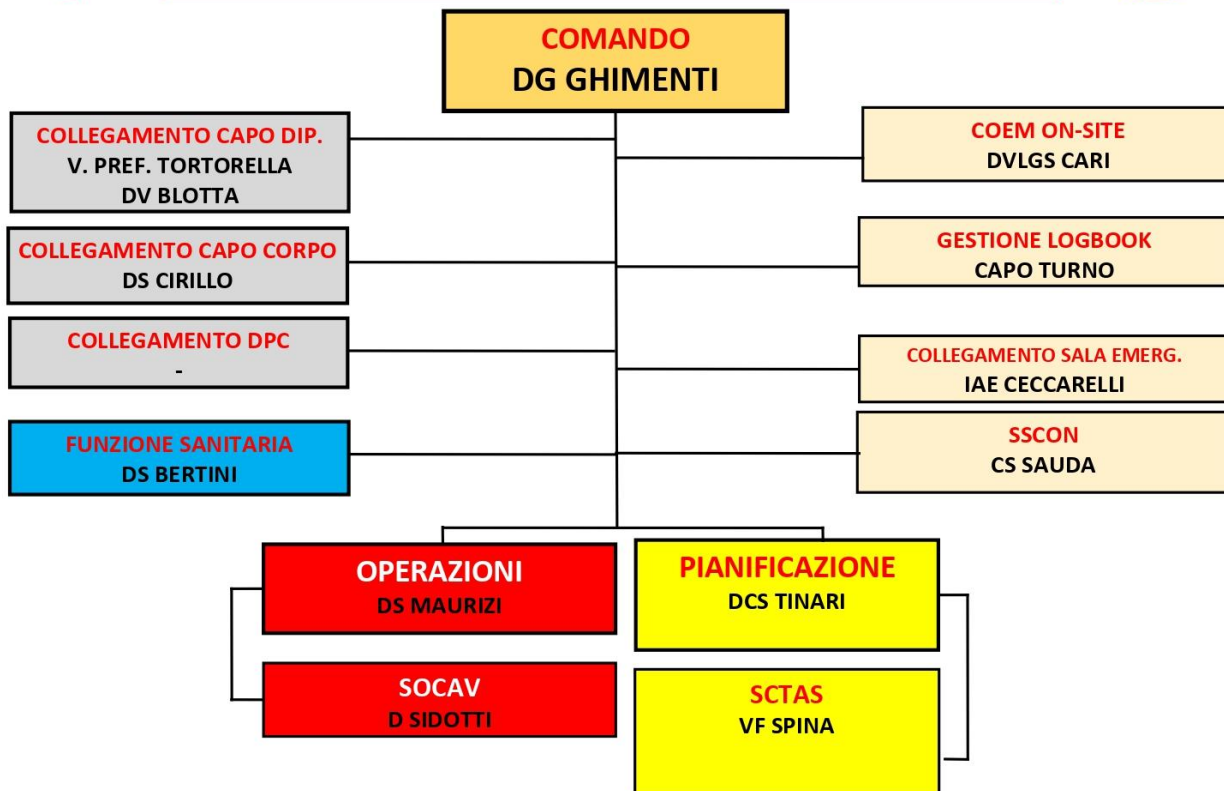
# Ministero dell'Interno

DIPARTIMENTO DEI VIGILI DEL FUOCO, DEL SOCCORSO PUBBLICO E DELLA DIFESA CIVILE  
DIREZIONE CENTRALE PER L'EMERGENZA, IL SOCCORSO TECNICO E L'ANTINCENDIO BOSCHIVO  
CENTRO OPERATIVO NAZIONALE



**EMERGENZA MALTEMPO EMILIA ROMAGNA**

**ICS Sala Crisi nazionale – 2 luglio 2023**







# Ministero dell'Interno

DIPARTIMENTO DEI VIGILI DEL FUOCO, DEL SOCCORSO PUBBLICO E DELLA DIFESA CIVILE  
DIREZIONE CENTRALE PER L'EMERGENZA, IL SOCCORSO TECNICO E L'ANTINCENDIO BOSCHIVO  
CENTRO OPERATIVO NAZIONALE



**EMERGENZA MALTEMPO EMILIA ROMAGNA**

**ICS Sala Crisi nazionale – 3 luglio 2023**

