



Ministero dell'Interno

DIPARTIMENTO DEI VIGILI DEL FUOCO, DEL SOCCORSO PUBBLICO E DELLA DIFESA CIVILE
DIREZIONE CENTRALE PER L'EMERGENZA, IL SOCCORSO TECNICO E L'ANTINCENDIO BOSCHIVO

Roma, data del protocollo

Direzioni Centrali VV.F.

p.c. Uffici di diretta collaborazione del Capo del Corpo VV.F.

Oggetto: Emergenza maltempo Emilia-Romagna. ICS Sala Crisi Nazionale in assetto S1.
Periodo: 13 - 16 giugno 2023.

Si fa riferimento alla nota DCEMER n. 16413 del 17/05/2023, con cui è stata attivata per l'emergenza in oggetto la Sala Crisi, al fine di comunicare a codeste Direzioni la strutturazione ICS istituita presso il Centro Operativo Nazionale e allegata alla presente.

LE/AM

IL DIRETTORE CENTRALE
(GHIMENTI)
firma digitale ai sensi di legge



Ministero dell'Interno

DIPARTIMENTO DEI VIGILI DEL FUOCO, DEL SOCCORSO PUBBLICO E DELLA DIFESA CIVILE
DIREZIONE CENTRALE PER L'EMERGENZA, IL SOCCORSO TECNICO E L'ANTINCENDIO BOSCHIVO
UFFICIO GESTIONE E COORDINAMENTO DELL'EMERGENZA
CENTRO OPERATIVO NAZIONALE

Roma, data del protocollo

Direzioni Centrali VV.F.

Uffici di diretta collaborazione con
il Capo Dipartimento ed il Capo del Corpo

p.c.

Centro Operativo Nazionale

Oggetto: Emergenza maltempo Emilia Romagna. Attivazione Sala Crisi nazionale.

In considerazione dell'emergenza in corso di cui all'oggetto, dalle ore 20:00 di martedì 16 maggio 2023 si dispone l'attivazione in assetto S1 della Sala Crisi nazionale, con le funzioni di ICS che si riportano in Allegato 1.

A partire dalle ore 08:00 di mercoledì 17 maggio si dispone il passaggio in assetto S2, secondo il prospetto in Allegato 2.

LE/MEC

IL DIRETTORE CENTRALE
(GHIMENTI)
(firma digitale ai sensi di legge)



Ministero dell'Interno

DIPARTIMENTO DEI VIGILI DEL FUOCO, DEL SOCCORSO PUBBLICO E DELLA DIFESA CIVILE
DIREZIONE CENTRALE PER L'EMERGENZA, IL SOCCORSO TECNICO E L'ANTINCENDIO BOSCHIVO
UFFICIO GESTIONE E COORDINAMENTO DELL'EMERGENZA
CENTRO OPERATIVO NAZIONALE

Allegato 1 – ICS di Sala Crisi in S1. Martedì 16 maggio 2023.

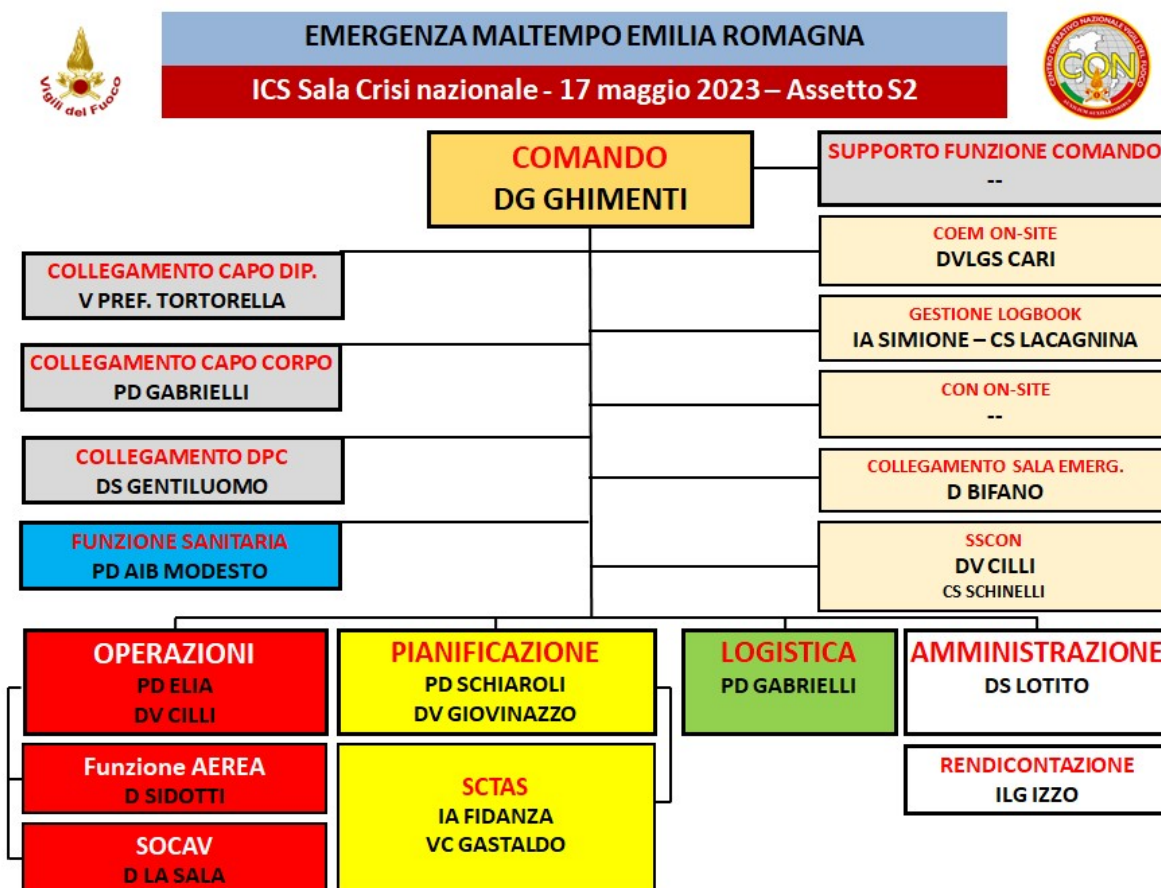




Ministero dell'Interno

DIPARTIMENTO DEI VIGILI DEL FUOCO, DEL SOCCORSO PUBBLICO E DELLA DIFESA CIVILE
DIREZIONE CENTRALE PER L'EMERGENZA, IL SOCCORSO TECNICO E L'ANTINCENDIO BOSCHIVO
UFFICIO GESTIONE E COORDINAMENTO DELL'EMERGENZA
CENTRO OPERATIVO NAZIONALE

Allegato 2 – ICS di Sala Crisi in S2. Mercoledì 17 maggio 2023.





Ministero dell'Interno

DIPARTIMENTO DEI VIGILI DEL FUOCO, DEL SOCCORSO PUBBLICO E DELLA DIFESA CIVILE
DIREZIONE CENTRALE PER L'EMERGENZA, IL SOCCORSO TECNICO E L'ANTINCENDIO BOSCHIVO
CENTRO OPERATIVO NAZIONALE

ORDINE DI SERVIZIO

Oggetto: Emergenza maltempo Emilia Romagna. ICS Sala Crisi nazionale in assetto S1.

In riferimento alla nota prot. DCEMER 16413 del 17/05/2023 si conferma l'attivazione della Sala Crisi nazionale in assetto S1 per il periodo dal 13 giugno 2023 al 16 giugno 2023 e si riporta in allegato la strutturazione ICS.

Si dispone altresì il potenziamento della Sala Emergenze del C.O.N. e di S.S.CON con le unità di funzionari e personale operativo previste dalla IOS n. 17/2022, nonché della Sala Regia per i giorni festivi e prefestivi con n. 1 unità.

A tal fine, i Sig.ri Funzionari FG1 e Capiturno avranno cura di allertare il personale necessario per assicurarne la presenza in continuità fino a fine emergenza.

LE/AM

**IL DIRETTORE CENTRALE
(GHIMENTI)**

Firma digitale ai sensi di legge



Ministero dell'Interno

DIPARTIMENTO DEI VIGILI DEL FUOCO, DEL SOCCORSO PUBBLICO E DELLA DIFESA CIVILE
DIREZIONE CENTRALE PER L'EMERGENZA, IL SOCCORSO TECNICO E L'ANTINCENDIO BOSCHIVO
CENTRO OPERATIVO NAZIONALE

Allegato





Ministero dell'Interno

DIPARTIMENTO DEI VIGILI DEL FUOCO, DEL SOCCORSO PUBBLICO E DELLA DIFESA CIVILE
DIREZIONE CENTRALE PER L'EMERGENZA, IL SOCCORSO TECNICO E L'ANTINCENDIO BOSCHIVO
CENTRO OPERATIVO NAZIONALE

