



Ministero dell'Interno

DIPARTIMENTO DEI VIGILI DEL FUOCO, DEL SOCCORSO PUBBLICO E DELLA DIFESA CIVILE
DIREZIONE CENTRALE PER L'EMERGENZA, IL SOCCORSO TECNICO E L'ANTINCENDIO BOSCHIVO

Roma, data del protocollo

Direzioni Centrali VV.F.

p.c. Uffici di diretta collaborazione del Capo del Corpo VV.F.

Oggetto: Emergenza maltempo Emilia-Romagna. ICS Sala Crisi Nazionale in assetto S2 e S1.
Periodo: 06 - 12 giugno 2023.

Si fa riferimento alla nota DCEMER n. 16413 del 17/05/2023, con cui è stata attivata per l'emergenza in oggetto la Sala Crisi, al fine di comunicare a codeste Direzioni la strutturazione ICS istituita presso il Centro Operativo Nazionale in allegato alla presente.

A riguardo, si dispone il passaggio in assetto S1 a partire dalle ore 08:00 di lunedì 12 giugno 2023.

GB/AM

IL DIRETTORE CENTRALE
(GHIMENTI)
firma digitale ai sensi di legge



Ministero dell'Interno

DIPARTIMENTO DEI VIGILI DEL FUOCO, DEL SOCCORSO PUBBLICO E DELLA DIFESA CIVILE
DIREZIONE CENTRALE PER L'EMERGENZA, IL SOCCORSO TECNICO E L'ANTINCENDIO BOSCHIVO
CENTRO OPERATIVO NAZIONALE

ORDINE DI SERVIZIO

Oggetto: Emergenza maltempo Emilia-Romagna. ICS Sala Crisi nazionale in assetto S2 e S1.

Tenuto conto dell'emergenza in atto a seguito del maltempo che ha colpito l'Emilia-Romagna, in riferimento alla nota prot. DCEMER 16413 del 17/05/2023, si conferma l'attivazione della Sala Crisi nazionale per il periodo dal 6 all'11 giugno 2023 in assetto S2.

A decorrere dal giorno 12 giugno 2023 la Sala Crisi nazionale sarà istituita in assetto S1.

Si dispone altresì il potenziamento della Sala Emergenze del C.O.N. e di S.S.CON con le unità di funzionari e personale operativo previste dalla IOS n. 17/2022, nonché della Sala Regia per i giorni festivi e prefestivi con n. 1 unità.

A tal fine, i Sig.ri Funzionari FG1 e Capiturno avranno cura di allertare il personale necessario per assicurarne la presenza in continuità fino a fine emergenza.

Si riporta in allegato la strutturazione ICS.

LE/GB/AM

**IL DIRETTORE CENTRALE
(GHIMENTI)**

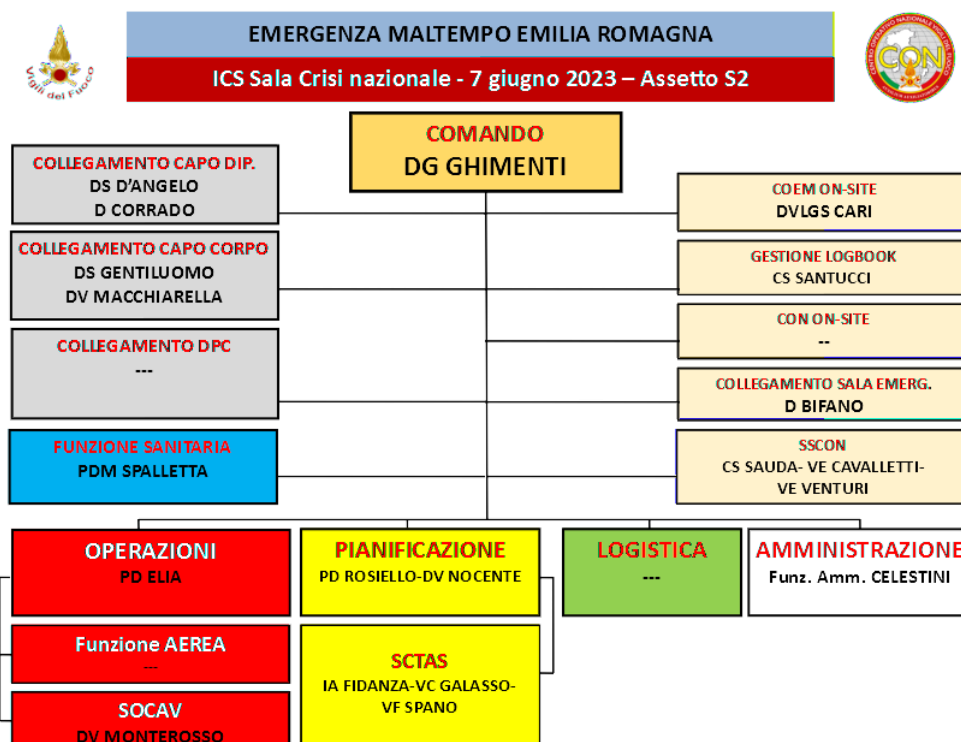
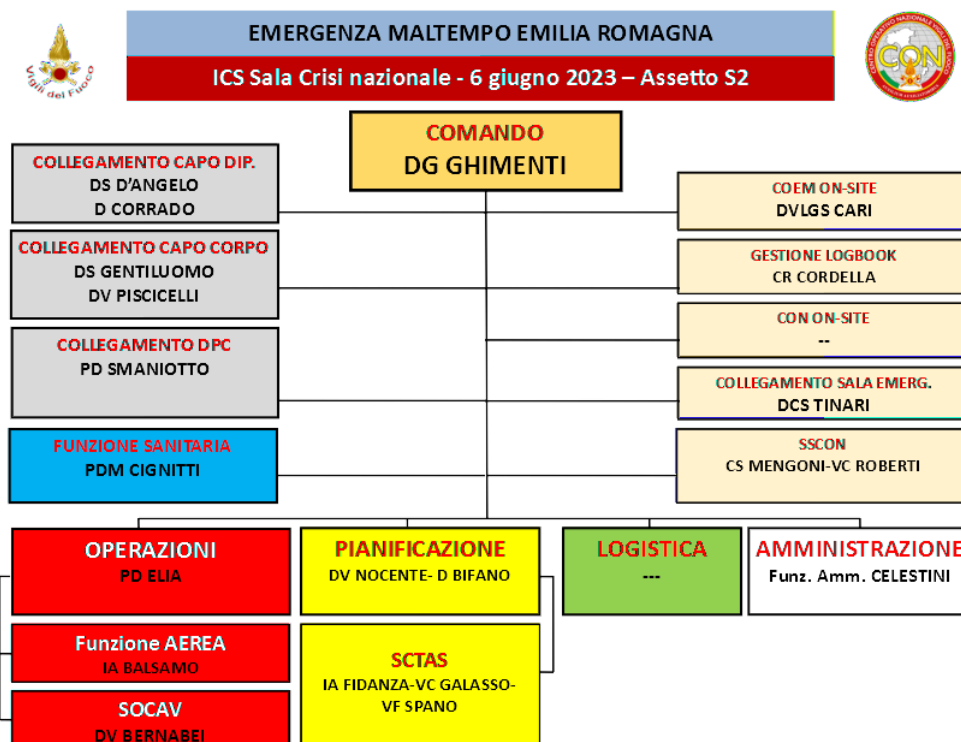
Firma digitale ai sensi di legge



Ministero dell'Interno

DIPARTIMENTO DEI VIGILI DEL FUOCO, DEL SOCCORSO PUBBLICO E DELLA DIFESA CIVILE
DIREZIONE CENTRALE PER L'EMERGENZA, IL SOCCORSO TECNICO E L'ANTINCENDIO BOSCHIVO
CENTRO OPERATIVO NAZIONALE

Allegato



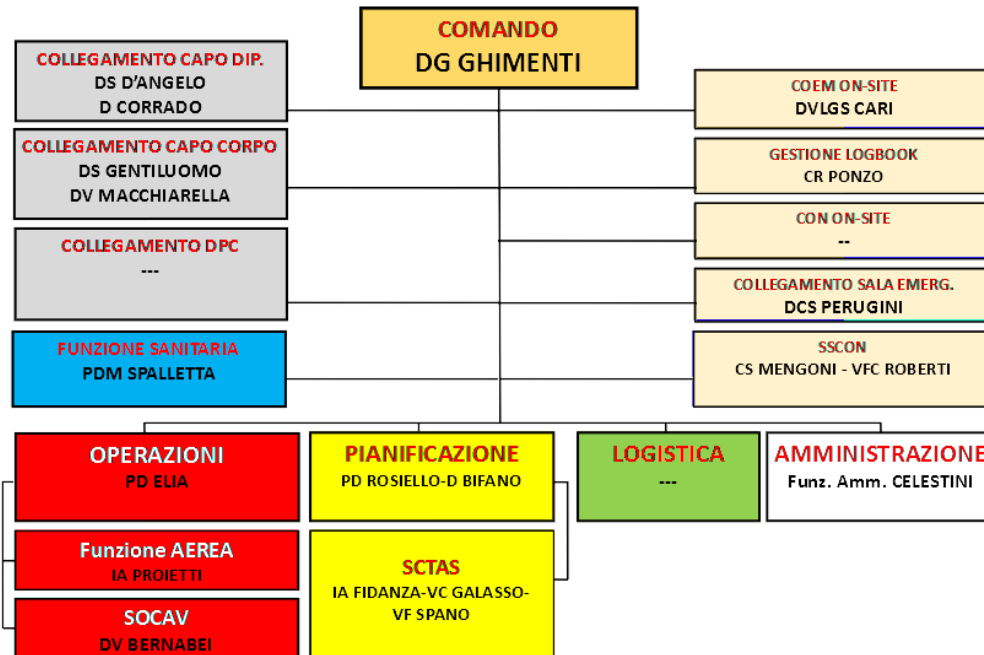


Ministero dell'Interno

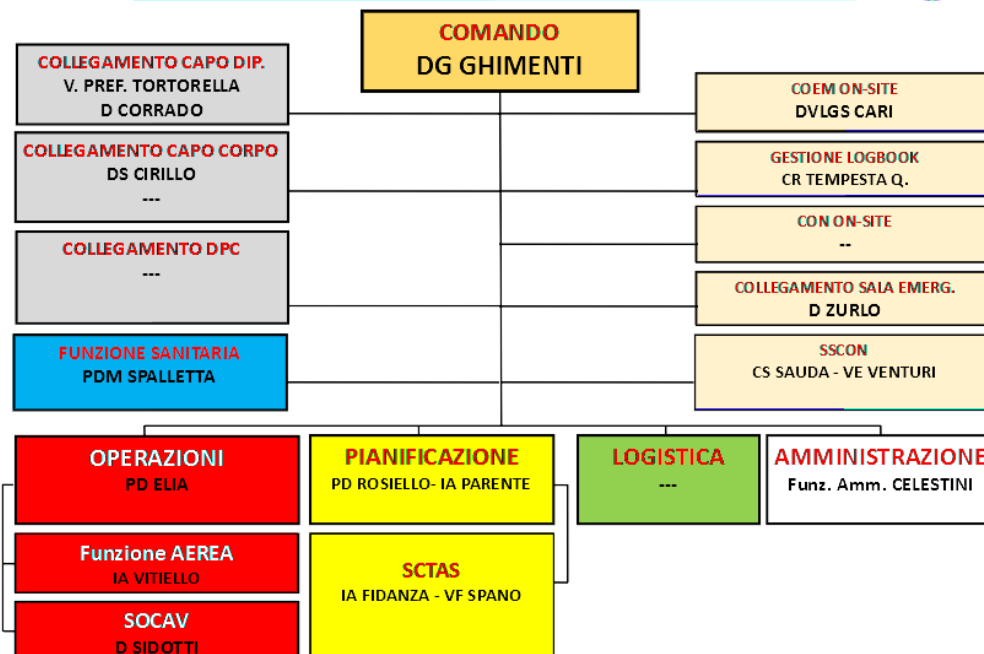
DIPARTIMENTO DEI VIGILI DEL FUOCO, DEL SOCCORSO PUBBLICO E DELLA DIFESA CIVILE
DIREZIONE CENTRALE PER L'EMERGENZA, IL SOCCORSO TECNICO E L'ANTINCENDIO BOSCHIVO
CENTRO OPERATIVO NAZIONALE



EMERGENZA MALTEMPO EMILIA ROMAGNA
ICS Sala Crisi nazionale - 8 giugno 2023 – Assetto S2



EMERGENZA MALTEMPO EMILIA ROMAGNA
ICS Sala Crisi nazionale -9 giugno 2023 – Assetto S2



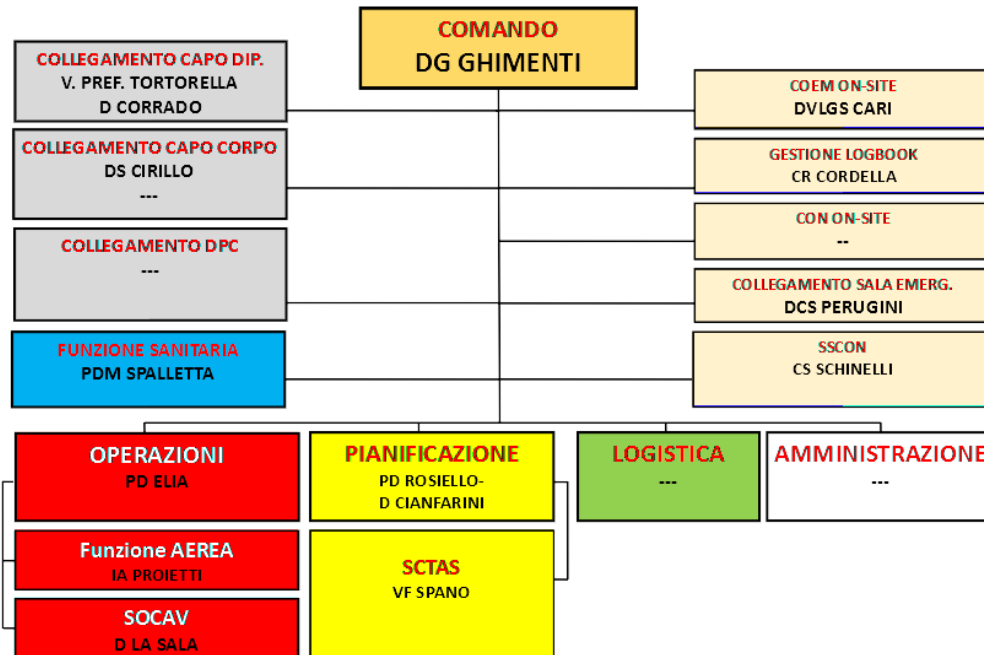


Ministero dell'Interno

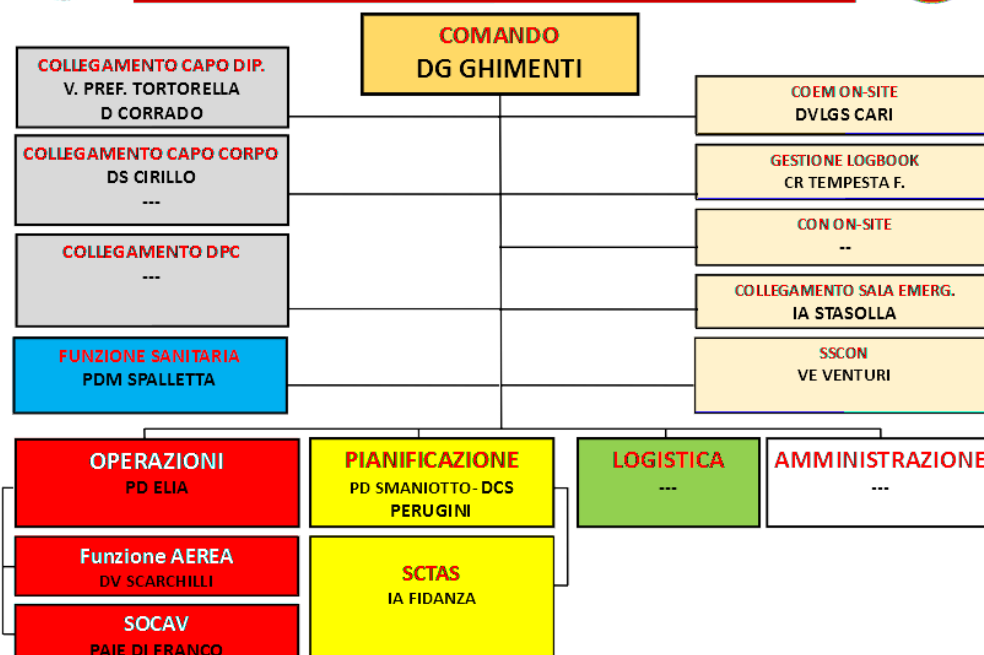
DIPARTIMENTO DEI VIGILI DEL FUOCO, DEL SOCCORSO PUBBLICO E DELLA DIFESA CIVILE
DIREZIONE CENTRALE PER L'EMERGENZA, IL SOCCORSO TECNICO E L'ANTINCENDIO BOSCHIVO
CENTRO OPERATIVO NAZIONALE



EMERGENZA MALTEMPO EMILIA ROMAGNA
ICS Sala Crisi nazionale -10 giugno 2023 – Assetto S2



EMERGENZA MALTEMPO EMILIA ROMAGNA
ICS Sala Crisi nazionale -11 giugno 2023 – Assetto S2





Ministero dell'Interno

DIPARTIMENTO DEI VIGILI DEL FUOCO, DEL SOCCORSO PUBBLICO E DELLA DIFESA CIVILE
DIREZIONE CENTRALE PER L'EMERGENZA, IL SOCCORSO TECNICO E L'ANTINCENDIO BOSCHIVO
CENTRO OPERATIVO NAZIONALE

